



**შპს "ჯორჯიან უოთერ ანდ ფაუერსი"**  
 ტექნიკური შესაბამისების და პროექტირების დაპარტამენტი  
 საპროექტო სამსახური

**კახეთის გზატკეცილზე (მებროშენის ხილავის მიმდ. ტერიტორიიდან,  
 ისნის მებროს მიმდ. ტერიტორიამდე) ძნობმ.-იანი წყალსადენის  
 ქსელის რეაბილიტაციის პროექტი**

**თბილისი 2018**

დაკვეთა №	IN18-
სტადია	მუშა პროექტი (მპ)

**ნ ა ხ ა ზ ე ბ ი ს უ ნ ე ყ ი ს ი**

№ რიგზე	ნ ა ხ ა ზ ი ს დ ა ხ ა ხ ე ლ ე ბ ა	ფურც. №
1.	საერთო მონაცემები.	<b>6-1</b>
2.	სიტუაციური გეგმა.	<b>6-2</b>
3.	გეგმა არსებული და საპროექტო წყალსადენის ქსელების დატანით	<b>6-3</b>
4.	საპროექტო წყალსადენის ბანშტომების ჰეები; მიწის თხრილის ბანშვი კვეთი	<b>6-4</b>
5.	საპროექტო სახანძრო ჰიდრანტი	<b>6-5</b>
6.	მიწის თხრილის გამაგრება	<b>6-6</b>

**ს ა ე რ თ ო მ ი თ ი თ ე ბ ე ბ ი**

- მიწის სამუშაოების დაწყებამდე დაზუსტებული იქნას მიწისქვეშა კომუნიკაციების არსებობა და მათი ჩაღრმავება.
- სამონტაჟო სამუშაოების წარმოება განხორციელდეს СНИП 3.05.04-85 მითითებების დაცვით.
- სამუშაოების დასრულების შემდეგ მიღსადენი გამოიცადოს დაწესებული ნორმების თანახმად.

**პ რ ო ე ქ ტ ი ს გ ა ნ მ ა რ ტ ე ბ ა**

კახეთის გზატკეცილზე (მეტრომშენის ხიდევის მიმდ. ტერიტორიიდან, ისნის მეტროს მიმდ. ტერიტორიამდე) d=600მმ.-იანი წყალსადენის ქსელის რეაბილიტაციის პროექტი.

პროექტი დამუშავებულია შ.პ.ს. „ჯორჯიან უოთერ ენდ ფაუნდრის“-ს ტექნიკური დეპარტამენტის მიერ გაცემული სქემატური ნახაზის საფუძველზე.

ტექნიკური დავალება ითვალისწინებს ქ. თბილისში კახეთის გზატკეცილზე (მეტრომშენის ხიდევის მიმდ. ტერიტორიიდან, ისნის მეტროს მიმდ. ტერიტორიამდე) d=600მმ.-იანი არსებული წყალსადენის ქსელის გაუმჯობეს და მის ნაცვლად d=630/10მმ.-იან ფოლადის სწორნაკერიანი მილის მოწყობას.

წყალსადენის ქსელის მოსაწყობად გამოყენებულია d=630/10მმ.-იან ფოლადის მილი სიბრძობით l=480 მ-ს, კოლიეთილენის d=225 მმ-იანი მილი სიბრძობით l=5 მ-ს, კოლიეთილენის d=90 მმ-იანი მილი სიბრძობით l=20 მ-ს, d=50 მმ-იანი კოლიეთილენის მილი სიბრძობით l=15 მ-ს, d=32 მმ-იანი კოლიეთილენის მილი სიბრძობით l=30 მ-ს. საპროექტო ქსელზე მოეწოდება 6ც. საპროექტო ჰა, აქედან 3ც. d=1500 მმ. ბანშტომების ჰა და 3ც. d=1000 მმ. ბანშტომების ჰა.

წყალსადენის ჰეები სრულდება ანაკრები, რკ/ბეტონის რბოლებით. ასევე საპროექტო ქსელზე გათვალისწინებულია 3 ცალი სახანძრო ჰიდრანტის მოწყობა d90 მმ.

**ამჟამინდელი სიტუაციით გალფის ბენზინ გასამართ საღებურთან საღაც არსებული d=600მმ.-იანი ქსელი შემოტარებულია მიწისქვეშა გადასასვლელს, ზუსტი ტრამეტორია უცნობია, შესაბამისად საპროექტო ქსელის ტრამეტორიაც და მიწის სამუშაოების წარმოების შესაძლებლობაც. აქედან გამომდინარე სამუშაოთა მოცულობაში დამატებით აღებულია d=600მმ.-იანი მილის სიბრძე მეტობით, იმ შემთხვევაში თუ მოხდება აღნიშნულ მონაკვეთზე არსებული ქსელის შეცვლა.**

ასევე მიწის სამუშაოების წარმოებისას გასათვალისწინებელია სანიაღვრე ბანშტომების გადაკვეთის აღბილები, რადგან ზუსტი ჩაღრმავებები უცნობია. ტრანშეის გათხრის დროს მიწის სამუშაოები უნდა წარმართოს განსაკუთრებული სიფრთხილით, რადგან არ მოხდეს რემედიმე არსებული კომუნიკაციის დაზიანება.

საკითხი წინამდებარე პროექტის ბრავიკული ნაწილი შესრულებულია სამშენებლო ნორმებისა და წესების დაცვით, სათანადო სამუშაოთა მოცულობების დამასალათა სპეციფიკაციებით.

სამუშაოების დაწყების წინ გამოკახებული იქნას არსებული მიწისქვეშა ყველა კომუნიკაციების ორბანიზაციების წარმომადგენლები გადაკვეთის აღბილების დასაზუსტებლად და შესათანხმებლად.

ფორმატი	სტადია	ვარიანტი
<b>A3</b>	<b>მ.პ.</b>	<b>1</b>
პრობიტი აღნიშვნები:		
	წყალსადენი საპროექტო მილსადენი	
	წყალსადენის არსებული ქსელი	
	წყალსადენის საპროექტო ჰა	
შენიშვნები:		

დამკვეთი	<b>ისანი-საგორის გიზენს ცენტრი</b>
დამკვეთის №IN	№IN

შემსრულებელი



**შ.პ.ს. "ჯორჯიან უოთერ ენდ ფაუნდრის"**  
 თბილისი, კოსტავას I შესახვევი, №33  
**გაენიერი ენჟინერინგის და არქიტექტურის დაარსება-საპროექტო სააგენტო**

საპროექტოს უფროსი	მ. ნაცვლიშვილი
პროექტის ხელმძღვანელი	
შეასრულა	ს. ჯაფარიძე
შეამოწმა	ბ. ტყეშელაძე

პროექტი

**კახეთის გზატკეცილზე (მეტრომშენის ხიდევის მიმდ. ტერიტორიიდან, ისნის მეტროს მიმდ. ტერიტორიამდე) d=600მმ.-იანი წყალსადენის ქსელის რეაბილიტაციის პროექტი**

თარიღი	სამტკმპპერი
ნახაზი	<b>2018</b>

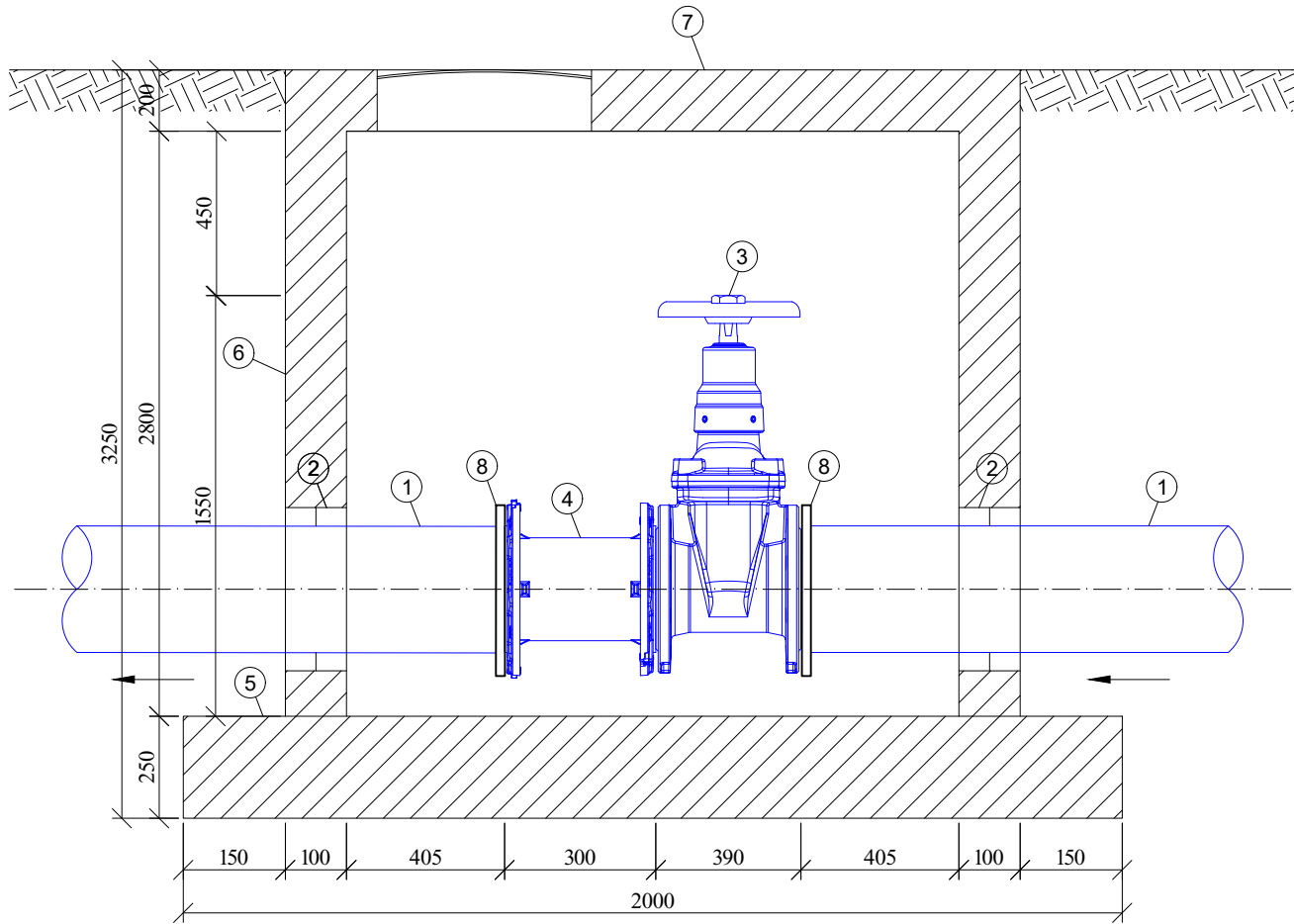
**საერთო მონაცემები**

მასშტაბი	ფურცელი №	ფურცლები
<b>1:1000</b>	<b>6-1</b>	<b>6</b>

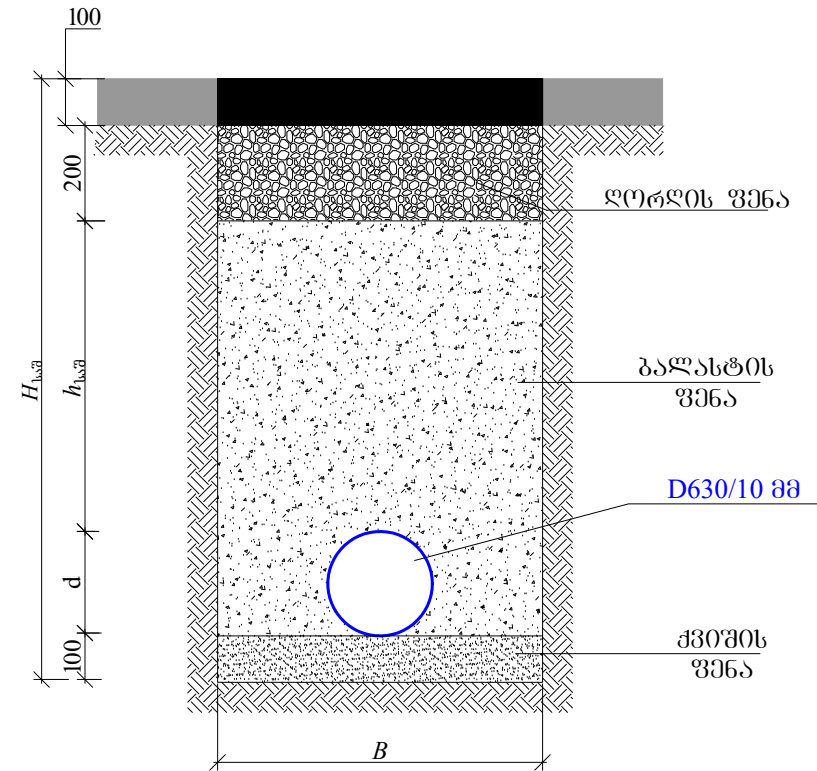


# საპროექტო განშტოების ჭა

№1; №4  
D=1.5 მ. H=2.8 მ.  
მ=1:50



## თხრილის განივი კვეთი



№	d	H <sub>საშ</sub>	B	h <sub>საშ</sub>	L (მ)
1	630/10	2000	1500	800	740

### ექსპლიკაცია:

- საპროექტო ფოლაღის მილი Ø 630 მმ
- ჩოგალი d=720 მმ.
- ურდული DN=600 მმ.
- სამონტაჟო ჩასაკეთებელი DN 600 მმ
- ჭის ძირის რკინა-ბეტონის ფილა.
- ჭის რკინა-ბეტონის კედელი.
- ჭის ბაღასურვის რკინა-ბეტონის ფილა თუჯის ხუჭით.
- ფოლაღის მილტუნი d=600 მმ.

ფორმატი	სტაღია	პარიანტი
A3	მ.პ.	1

პრობითი აღნიშვნები:

- ფალსაღენი საპროექტო მილსაღენი
- ფალსაღენის არსებული ქსელი
- ფალსაღენის საპროექტო ჭა

შენიშვნები:

დაკვეთი  
**ისანი-საგორის  
გიზენს მენბრი**

დაკვეთა  
№1N



გ.პ.ს. "ჯორჯიან უოთერ ანდ ფაუერი"  
თბილისი, კოსტავას I შესახვევი, №33  
ბაქეიური ენსეარტიონს და არქიტექტიონის  
დაარბაღენი-საპროექტო სასაღარი

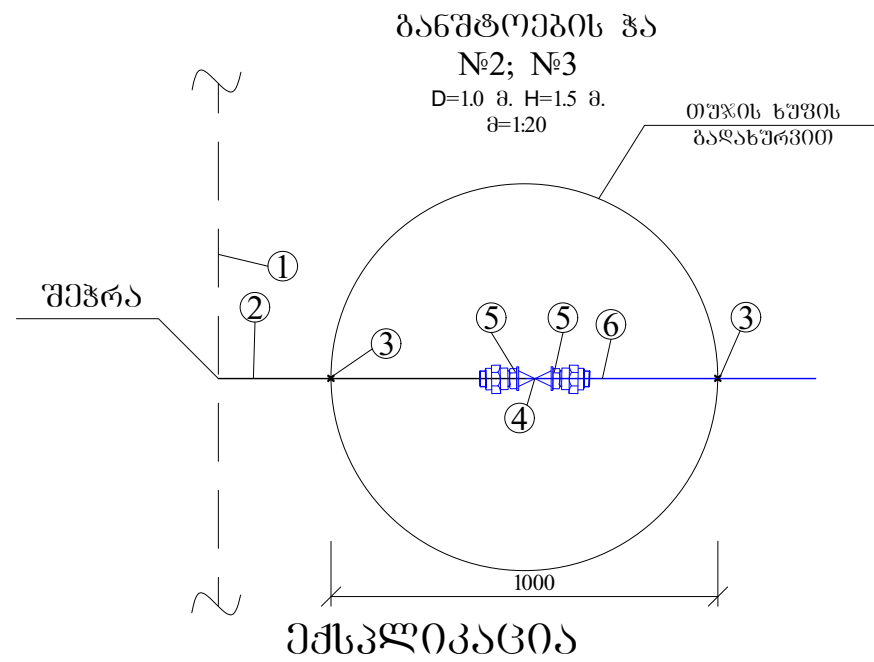
საპროექტოს უფრტის პროექტის სელემფანელი	მ. ნაცვლიშვილი
შეასრულა	ს. ჯაღარბიძე
შეამოწმა	ბ. ტყეშელაძე

პროექტი  
**ქანეთის გზაგაქცილზე  
(მეტროფენის ხიღაღის მიღლ.  
ტარიტორიიდან, ისნის მეტროს  
მიღლ. ტარიტორიიდან)  
ქნეიღმ.-იანი წყალსაღენის  
ქსელის რეაბილიტაციის  
პროექტი**

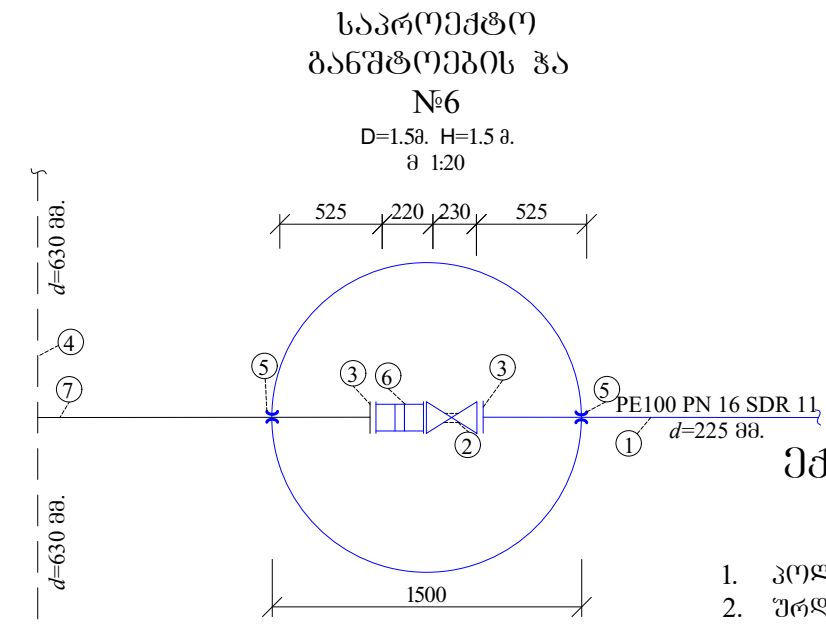
თარიღი  
სამტემბერი  
2018

ნახაზი  
**საპროექტო წყალსაღენის  
ჭა; მინის თხრილის განივი  
კვეთი**

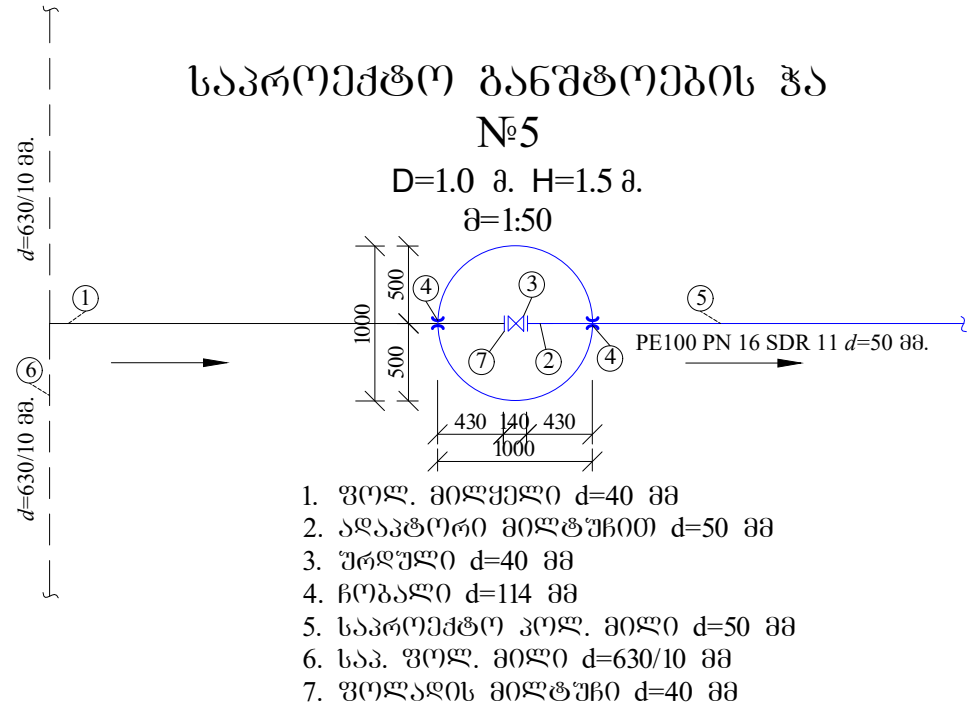
მასშტაბი	ფურცელი №	ფურცლები
	6-3	6



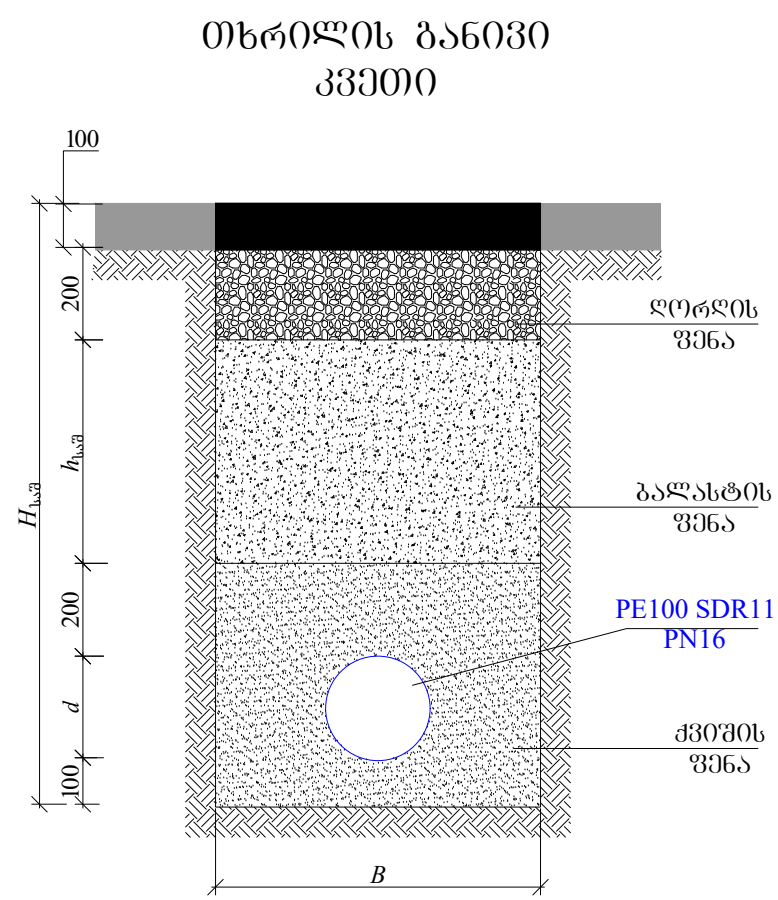
1. საპროექტო ფოლადის მილი D=630/10 მმ
2. ფოლადის მილქელი D 25 მმ
3. ჩობალი D=50 მმ
4. ვენტილი D=25 მმ შ/ხ
5. გადაამყვანი კოლ/ფოლ 32/25 მმ ბ/ხ
6. საპროექტო მილი PE100 SDR11 PN16 D 32 მმ



1. კოლ. SDR11 PN16 d=225 მმ მილი
2. ურღული d=200 მმ
3. ალაკტორი მილტუჩით d=225 მმ
4. საპ. ფოლ. d=630 მმ. მილი
5. ჩობალი d=273 მმ.
6. ჩასაკეთებელი დეტალი d=200 მმ.
7. ფოლ. მილტუჩი d=200 მმ.



1. ფოლ. მილქელი d=40 მმ
2. ალაკტორი მილტუჩით d=50 მმ
3. ურღული d=40 მმ
4. ჩობალი d=114 მმ
5. საპროექტო კოლ. მილი d=50 მმ
6. საპ. ფოლ. მილი d=630/10 მმ
7. ფოლადის მილტუჩი d=40 მმ

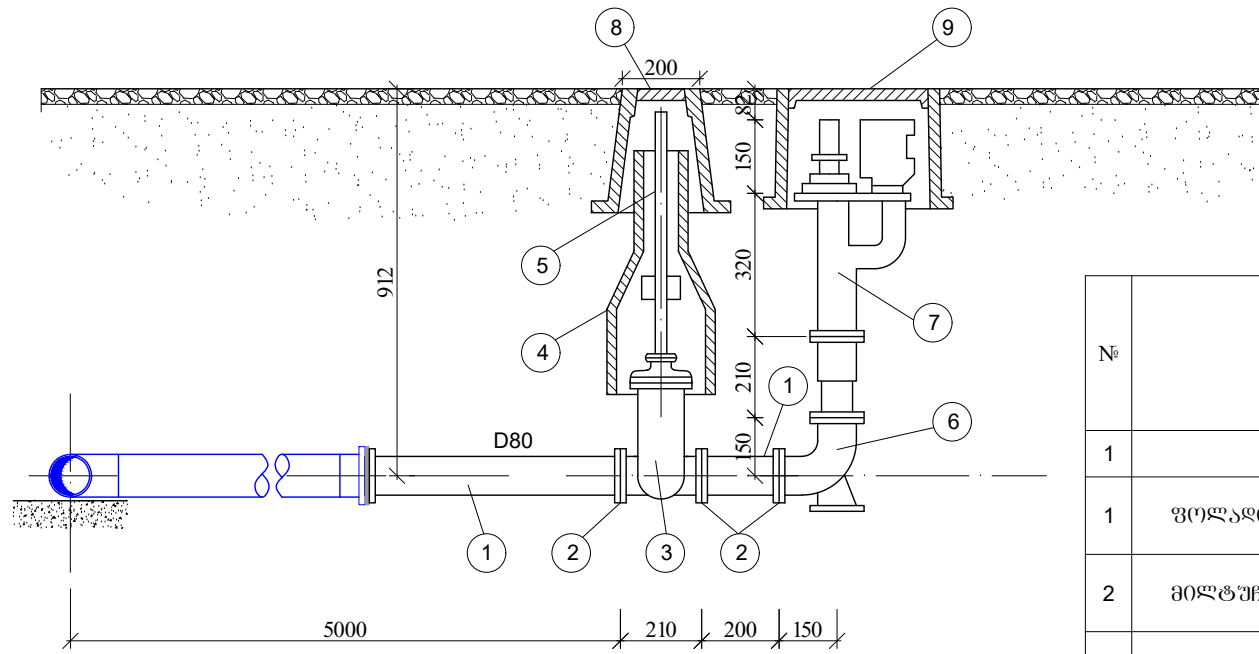


№	d	H <sub>საშ</sub>	B	h <sub>საშ</sub>	L (მ)
1	90	1200	700	510	105
2	50	1000	700	350	15
3	32	1000	700	368	30

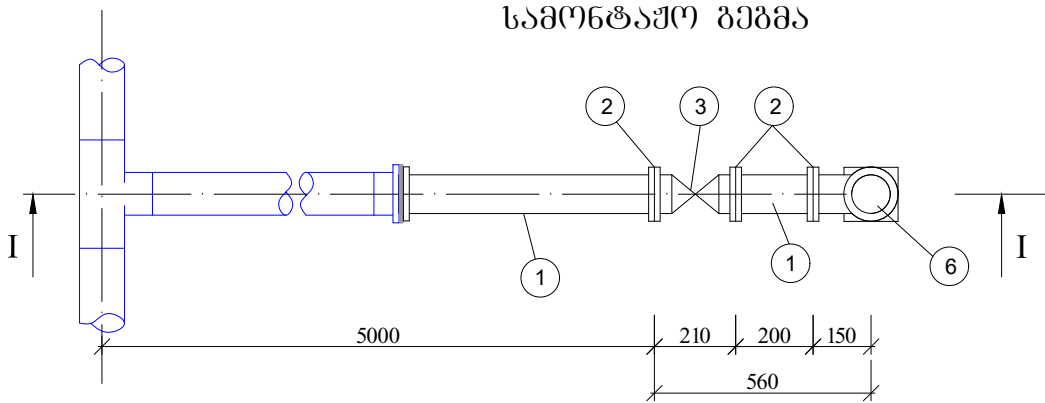
ფორმატი	სტადია	პარიანტი
A3	მ.პ.	1
პირობითი აღნიშვნები:		
	ვჩაღსაღენი საპროექტო მილსაღენი	
	ვჩაღსაღენის არსებული ქსელი	
	ვჩაღსაღენის საპროექტო ჭა	
შენიშვნები:		
დაკვეთი		
<b>ისანი-საგომრის გიზენს ცენტრი</b>		
დაკვეთა	№IN	
შემსრულებელი		
<p><b>შ.პ.ს. "გომრის ურთიერ ენდ ფაუერი"</b>          თბილისი, კოსტავას I შესახვევი, №33          ბაქმიური ენსაბიზის და არქიტექტურის          დაარბამენი-საპროექტო სასსსური</p>		
საპროექტოს უფროსი	მ. ნაცვლიშვილი	
პროექტის ხელმძღვანელი		
შეასრულა	ს. ჯაფარიძე	
შეამოწმა	ბ. ტყეშელაძე	
პროექტი	<p><b>ქახეთის გზაგაყენილზე (გებრომენის სიღაზის მიმდ. ტარიტორიიდან, ისნის გებროს მიმდ. ტარიტორიიდან) ქმეიგმ.-იანი წყალსაღენის ქსელის რეაბილიტაციის პროექტი</b></p>	
თარიღი	სამტემბერი 2018	
ნახაზი		
<b>საპროექტო წყალსაღენის გადგომის ქაზი; მიწის თხრილის გაენივი ქვეთი</b>		
მასშტაბი	ფურცელი №	ფურცლები
	6-4	6

**სახანძრო ჰიდრანტი**

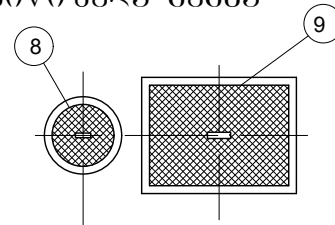
**ჭრილი I-I**



**სამონტაჟო გეგმა**



**მიწისქვეშა გეგმა**



**მასალათა სპეციფიკაცია**  
ერთ სახანძრო ჰიდრანტზე

№	ღასახელეზა	ტიპი, სახემწიფო(სტანდარტი)	დიამეტრი	ბანზომილ	რ-ბა	წონა, კგ.		შენიშვნა
						ერთ.	სულ	
1	2	3	4	5	6	7	8	9
1	ფოლადის მილი	10704-76	89/5	გრძ. მ	1.0	10.36	10.36	
2	მიღტუნი ბრტყელი	1255-67	80	ცალი	7	3.19	22.33	R <sub>4</sub> =10
3	ურღული	8437-73	80	ცალი	1	29	29	R <sub>4</sub> =10
4	ურღულის ბარსაცმი	ფოლ.	-	ცალი	1	-	-	
5	ურღულის ღერძი კვადრატით	ფოლ.	-	ცალი	1	-	-	
6	მუხლი 90° ძვესაღბამით	ფოლ.	80	ცალი	1	2.3	2.3	
7	მილისძვ. სახანძრო ჰიდრანტი	-	80	ცალი	1	-	-	
8	ურღულის ხუფი	-	-	ცალი	1	-	-	
9	სახანძრო ჰიდრანტის ხუფი	-	-	ცალი	1	-	-	

**შენიშვნები**

1. ტერიტორიის გენგეგმა სასახანძრო ჰიდრანტების ღატანით იხილეთ №წ-2 ფურცელზე.

**შენიშვნები:**

1. წყალსადენის ჭების დეტალიზაცია იხ. ფურც. წ-№3,
2. თხრილის განივი ჭრილი იხ. ფურც. წ-№4;
3. სამუშაოების დაწყების წინ გამოძახებულ იქნას არსებული მიწისქვეშა ყველა კომუნიკაციების ორგანიზაციების წარმომადგენლები გადაკვეთის ადგილების დასაზუსტებლად და შესათანხმებლად

ფორმატი	სტადია	პარიანტი
A3	მ.პ.	1

პირობითი აღნიშვნები:

- წყალსადენი საპროექტო მილსადენი
- - - წყალსადენის არსებული ძალი
- ⊗ წყალსადენის საპროექტო ზა

შენიშვნები:

დაკვეთი

**ინანი-საგომრის გიზნეს ცენტრი**

დაკვეთა

№IN

შემსრულებელი



**შ.პ.ს. "გომრის უთიარ ენდ ფაუარი"**  
თბილისი, კოსტავას I შესახვევი, №33  
ბაქიური ანსაბიზის და აროპიტირების  
ღაარბაენი-საპროექტო სასახური

საპროექტის უფროსი	მ. ნაცვლიშვილი
პროექტის ხელმძღვანელი	
შეასრულა	ს. ჯაფარიძე
შეამოწმა	ბ. ტყეშელაძე

პროექტი

**ქახეთის გზაგაყილზე (გებროშენის ხიდავის მიღ. ბარიტორიიდან, ინის გებროს მიღ. ბარიტორიიდან) ძეიშე-ინი წყალსადენის ქსელის რეაბილიტაციის პროექტი**

თარიღი	სამტკმბერი
ნახაზი	2018

**საპროექტო სახანძრო ჰიდრანტი**

მასშტაბი	ფურცელი №	ფურცლები
	6-5	6

