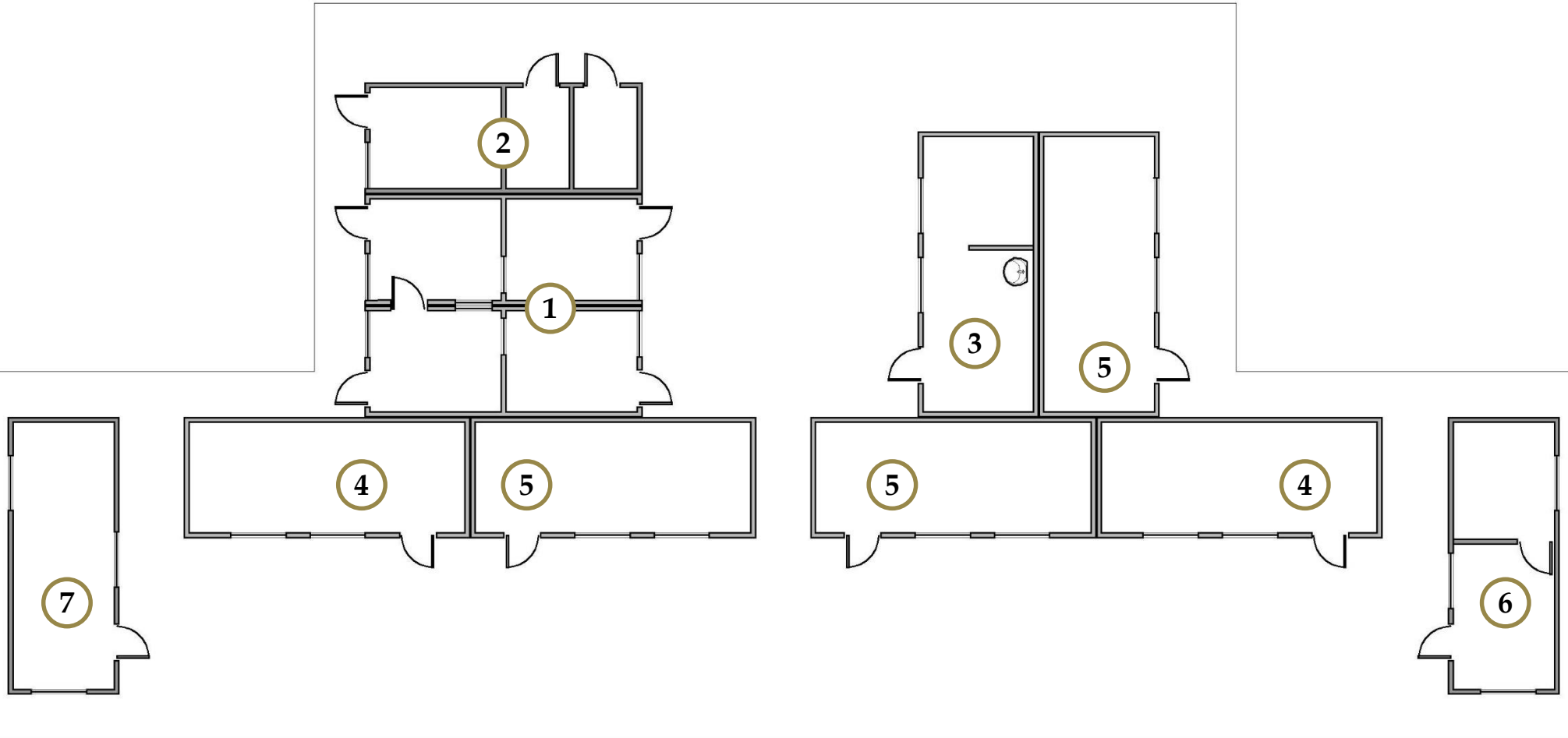




RMG
Copper

ღია სამთო სამუშაოების მაღეარო, მაღაროს მართვის მოედანი.

კონტეინერების
განთავსების გეგმა



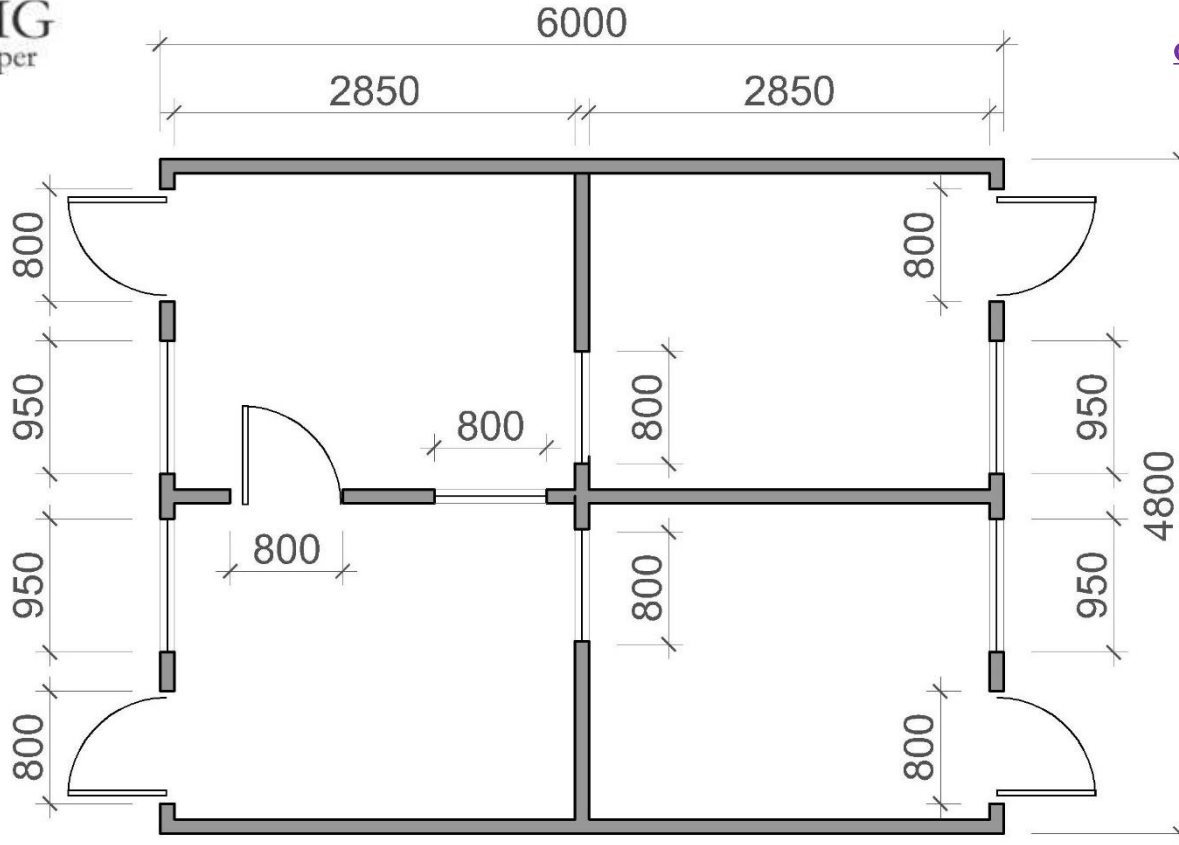


კონტეინერი №1

ღია სამთო სამუშაოების მალეარო. მაღაროს მართვის მოედანი.

RMG
Copper

დასამზადებელია 1 ცალი კონტეინერი



4800მმX6000მმ ზომის კონტეინერი - 1 ცალი.

- კონტეინერის სიმაღლე 2400მმ,
- მარჯვნიდან მარცხნივ გარეთ გასაღები კარი (800X2200მმ) - 3 ცალი,
- მარცხნიდან მარჯვნივ გარეთ გასაღები კარი (800X2200მმ) - 2 ცალი,
- 950X1200მმ ზომის ფანჯარა - 4 ცალი (+მწერებისგან დამცავი ბადე),
- 800X1200მმ ზომის ფანჯარა - 3ცალი,
- ელჩამრთველების რაოდენობა - 4 ცალი,
- ელექტროროზეტების რაოდენობა - 12 ცალი (სამ-სამი ცალი ოთახებში),
- ჭერის დიოდური სანათები 600X600მმ ზომის - 4 ცალი (თითო ცალი ოთახში)



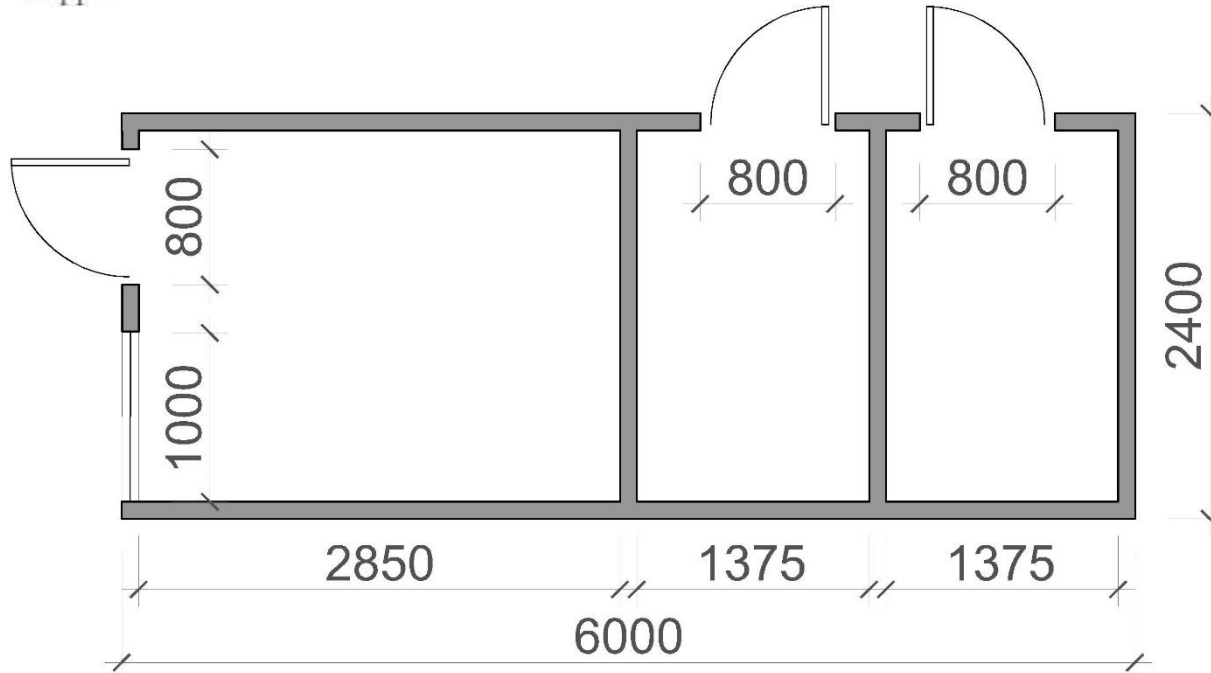


კონტეინერი №2

ღია სამთო სამუშაოების მალეარო. მაღაროს მართვის მოედანი.

RMG
Copper

დასამზადებელია 1 ცალი კონტეინერი



2400მმX6000მმ ზომის კონტეინერი - 1 ცალი.

- კონტეინერი არის გაყოფილი ორი ტიხრით,
- კონტეინერის სიმაღლე 2400მმ,
- მარჯვნიდან მარცხვნივ გარეთ გასაღები კარი (800X2200მმ) - 1 ცალი,
- მარცხნიდან მარჯვნივ გარეთ გასაღები კარი (800X2200მმ) - 2 ცალი,
- 1000X1200მმ ზომის ფანჯარა - 1 ცალი (+მწერებისგან დამცავი ბადე),
- ელჩამრთველების რაოდენობა - 3 ცალი,
- ელექტროროზეტების რაოდენობა - 3 ცალი (სამ-სამი ცალი ოთახებში),
- ჭერის დიოდური სანათები 600X600მმ ზომის - 3 ცალი (თითო ცალი ოთახში)
- იატაკი - ლამინირებული პარკეტი.

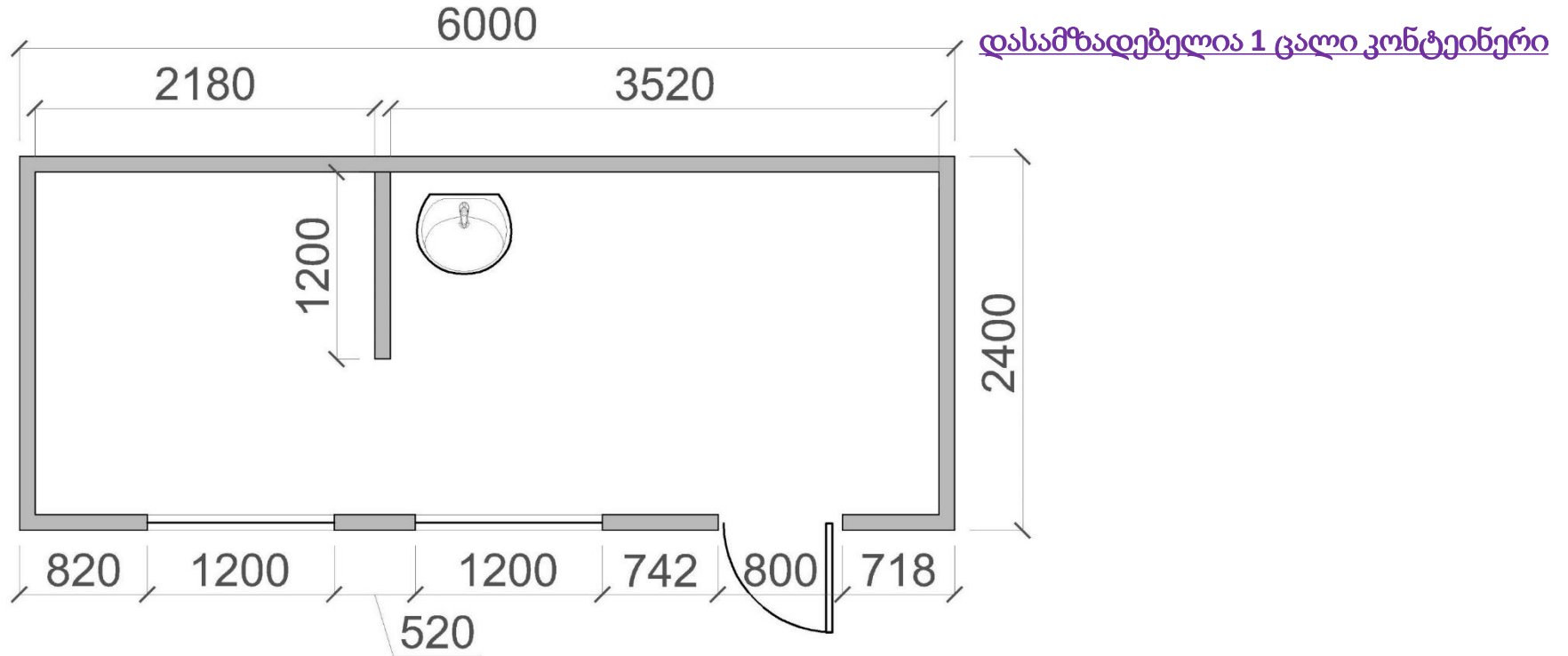




კონტეინერი №3

ღია სამთო სამუშაოების მალეარო. მაღაროს მართვის მოედანი.

RMG
Copper



2400მმX6000მმ ზომის კონტეინერი - 1 ცალი.

- კონტეინერი ორად არის გაყოფილი ტიხრით,
- კონტეინერის სიმაღლე 2400მმ,
- მარჯვნიდან მარცხნივ გარეთ გასაღები კარი (800X2200მმ) - 1 ცალი,
- 1200X1200მმ ზომის ფანჯარა - 2 ცალი (+მწერებისგან დამცავი ბადე),
- ელჩამრთველების რაოდენობა - 2 ცალი,
- ელექტროროზეტების რაოდენობა - 6 ცალი (სამ-სამი ცალი ოთახებში),
- ჭერის დიოდური სანათები 600X600მმ ზომის - 2 ცალი (თითო ცალი ოთახში)
- იატაკი - ლამინირებული პარკეტი,
- ხელსაბანთან კედლის მოპირკეთება კაფელით,
- ფაიფურის ხელსაბანი - 1 კომპლექტი,
- 50ლიტრი ტევადობის წყლის გამაცხელებელი ბაკი - 1ცალი.



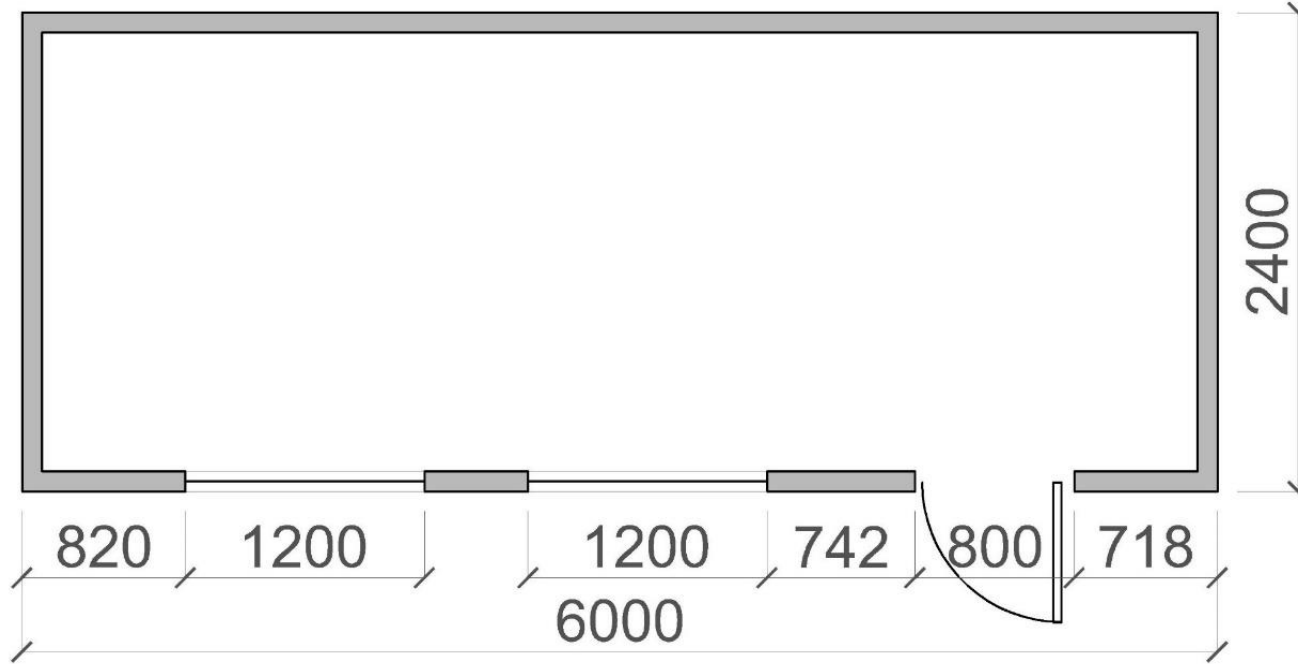


კონტეინერი №4

ღია სამთო სამუშაოების მალეარო. მაღაროს მართვის მოედანი.

RMG
Copper

დასამზადებელია 2 ცალი კონტეინერი



2400მმX6000მმ ზომის კონტეინერი - 2 ცალი.

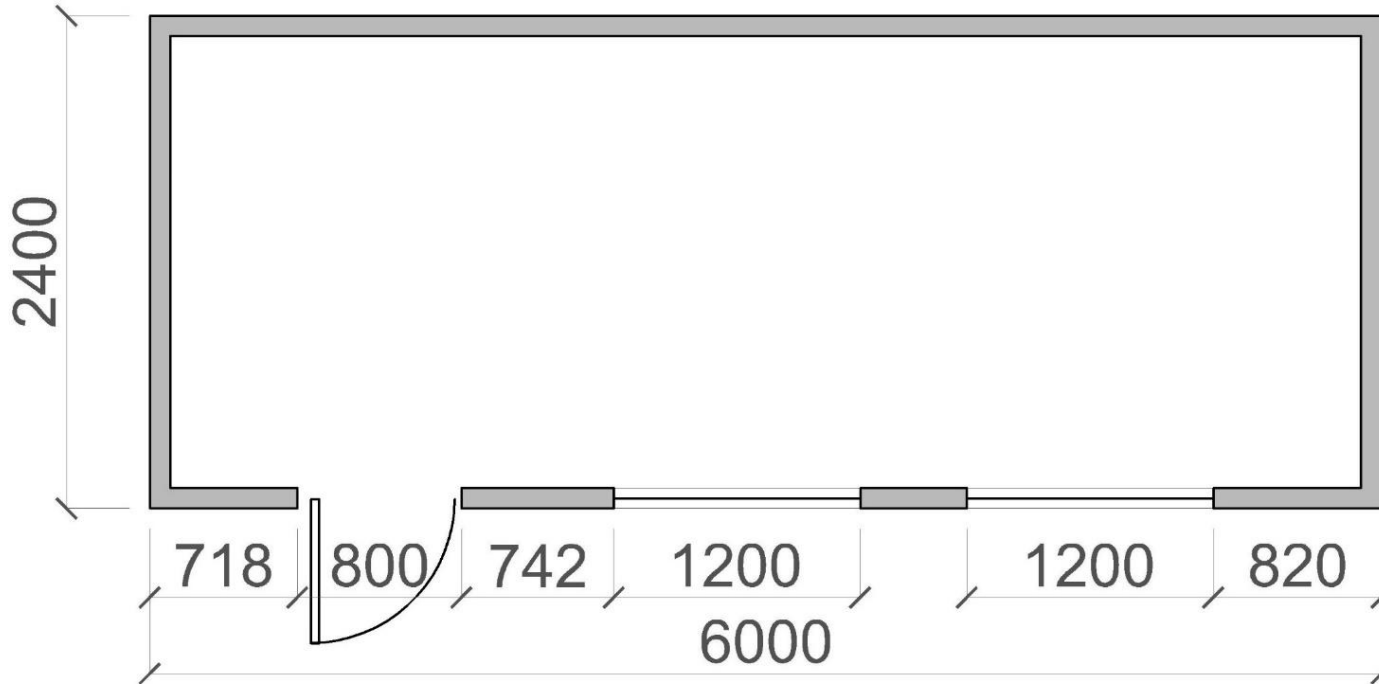
- კონტეინერის სიმაღლე 2400მმ,
- მარჯვნიდან მარცხნივ გარეთ გასაღები კარი (800X2200მმ) - 1 ცალი,
- 1200X1200მმ ზომის ფანჯარა - 2 ცალი (+მწერებისგან დამცავი ბადე),
- ელჩამრთველების რაოდენობა - 1 ცალი,
- ელექტროროზეტების რაოდენობა - 9 ცალი,
- ჭერის დიოდური სანათები 600X600მმ ზომის - 2 ცალი,
- იატაკი - ლამინირებული პარკეტი.





RMG
Copper

დასამზადებელია 3 ცალი კონტეინერი



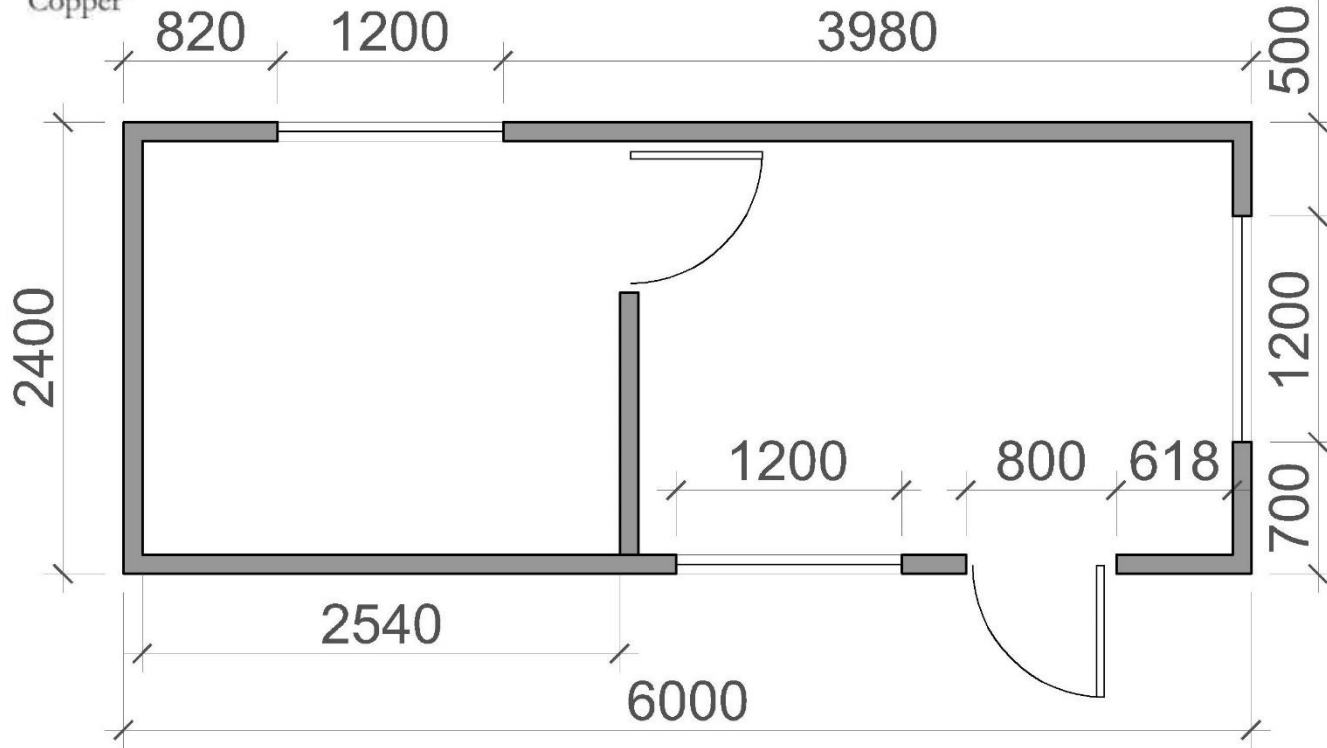
2400მმX6000მმ ზომის კონტეინერი - 3 ცალი.

- კონტეინერის სიმაღლე 2400მმ,
- მარცნიდან მარჯვნივ გარეთ გასაღები კარი (800X2200მმ) - 1 ცალი,
- 1200X1200მმ ზომის ფანჯარა - 2 ცალი (+მწერებისგან დამცავი ბადე),
- ელჩამრთველების რაოდენობა - 1 ცალი,
- ელექტროროზეტების რაოდენობა - 9 ცალი,
- ჭერის დიოდური სანათები 600X600მმ ზომის - 2 ცალი,
- იატაკი - ლამინირებული პარკეტი.





RMG
Copper



დასამზადებელია 1 ცალი კონტეინერი

2400მმX6000მმ ზომის კონტეინერი - 1 ცალი.

- კონტეინერის სიმაღლე 2400მმ,
- კონტეინერი არის ორად გაყოფილი ტიხრით,
- მარჯვნიდან მარცხნივ გარეთ გასაღები კარი (800X2200მმ) - 2 ცალი,
- 1200X1200მმ ზომის ფანჯარა - 3 ცალი (+მწერებისგან დამცავი ბადე),
- ელჩამრთველების რაოდენობა - 2 ცალი,
- ელექტროროზეტების რაოდენობა - 9 ცალი,
- ჭერის დიოდური სანათები 600X600მმ ზომის - 2 ცალი,
- იატაკი - ლამინირებული პარკეტი.

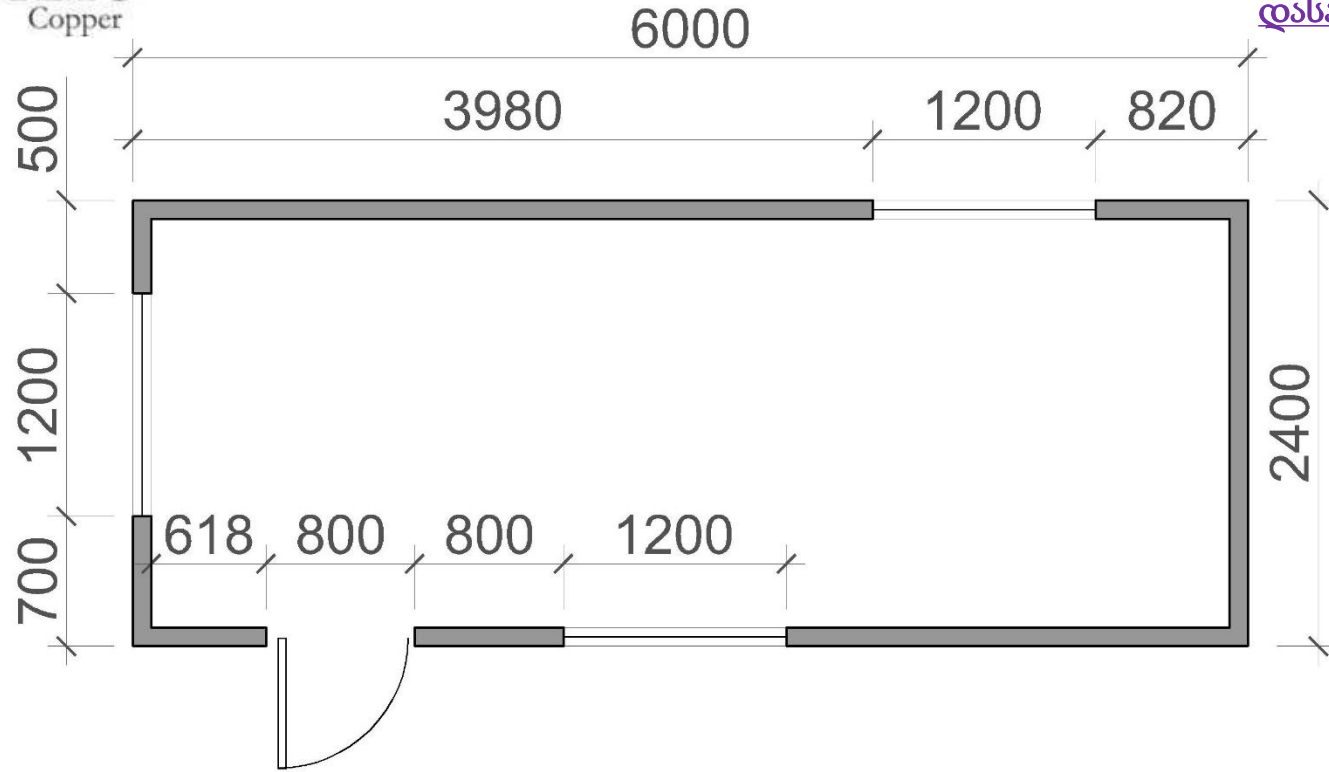




კონტეინერი №7

ღია სამთო სამუშაოების მალეარო. მაღაროს მართვის მოედანი.

RMG
Copper



დასამზადებელია 1 ცალი კონტეინერი

- 2400მმX6000მმ ზომის კონტეინერი - 1 ცალი.
- კონტეინერის სიმაღლე 2400მმ,
- მარცნიდან მარჯვნივ გარეთ გასაღები კარი (800X2200მმ) - 1 ცალი,
- 1200X1200მმ ზომის ფანჯარა - 3 ცალი (+მწერებისგან დამცავი ზადე),
- ელჩამრთველების რაოდენობა - 1 ცალი,
- ელექტროროზეტების რაოდენობა - 9 ცალი,
- ჭერის დიოდური სანათები 600X600მმ ზომის - 2 ცალი,
- იატაკი - ლამინირებული პარკეტი.

